

0010-k-11101-k-10-k-10100101-k-010-k-11101-k-10010-k-k-1010010-k-101-k-010-k-11-k-001010100-k-01-k-10010-k-1-k-10100-k-0010-k-001-k-10-k-11



## Modulare ITK-Anlage OpenCom 510

Ein einfaches System, das wachsen kann



# Die Erweiterung der OpenCom-100-Familie

Die OpenCom 510 bietet die einfache Einrichtung und das umfangreiche Funktionsspektrum der OpenCom-100-Familie auch für große Teilnehmerzahlen.

In der Auswahl der Endgeräte vom Analogapparat bis zum schnurlosen Systemtelefon steht immer die passende Anschlussmöglichkeit zur Verfügung.

**Highlights:** Flächendeckende DECT-Funknetze (Basisstationen RFP 21, RFP 23 bis zu 1 km vom System installierbar) • integrierter IP-Router (optional) • schnurlose und schnurgebundene Systemtelefone • Vernetzung von Standorten mit Q.Sig • Bündelbildung (16 Bündel, 49 Leitwege) • private und geschäftliche Gespräche unterscheidbar mit Buchungs-codes • WAV-Datei für interne Music-on-Hold ladbar • 2- bis 5-stelliger Rufnummernplan • Net-CAPI • Team-, Chef/Sek- und Reihenanlagenfunktion • integrierte Voice-Mail mit Ansage vor dem Melden (optional) • Auto Attendant (optional) • Mehrfirmenvariante (optional) • uvm.

## OpenCom 510

### Basissystem

- 12 Modulsteckplätze für Amts- oder Teilnehmerschnittstellen
- 1 Steuerbaugruppe (MC+1-3) inkl. Compact Flash Card
- 1 V.24-Anschlüsse
- 1 LAN-Anschluss
- 1 Netzteil

### MPS+1-AC

- Netzteil für OpenCom 510
- Es geht kein Modulsteckplatz verloren
- Ein weiteres Netzteil nur notwendig bei der Verwendung von mehr als 6 Anschluss-Modulen

### Anschluss-Module

#### MX+S01-8

- 8 schaltbare S<sub>0</sub>-Anschlüsse

#### MT+S2M1-1

- 1 S<sub>2M</sub>-Anschluss

#### MS+A1-8

- 8 analoge CLIP-fähige Anschlüsse

#### MS+UPN1-8

- 8 U<sub>PN</sub>-Anschlüsse zur Anschaltung von Systemtelefonen OpenPhone 52 und OpenPhone 6X

#### MS+UPN2-8

- 8 U<sub>PN</sub>-Anschlüsse zur Anschaltung von DECT-Basisstationen (RFP 21 und 23) sowie von Systemtelefonen OpenPhone 52 und OpenPhone 6X

### Leistungsmerkmale

- Hot plug-in - Ziehen und Stecken der Module ohne Abschaltung des Systems
- Nutzung bis 128 Teilnehmer in einem Rahmen inkl. DECT oder Endgerätekaskadierung CTI über Ethernet-LAN mit TAPI 2.1 oder OpenCTI 50
- Komplette Lösungen für
  - Gesprächsdatenauswertung: OpenCount 100
  - Hotel: Ende 2004 Hotellösung verfügbar
- Vermittlungstelefon möglich
- DECT-System mit Systemleistungsmerkmalen und voller Integration im Team oder mit paralleler Signalisierung am Arbeitsplatztelefon und Mobilteil
- 2-Draht-TFE ist mit a/b-Port möglich (Doorline o.ä.)

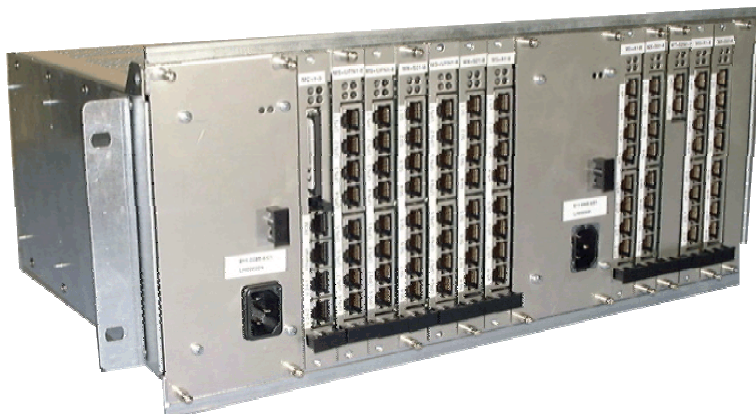
### Erweiterungen und Zubehör

- Systemtelefon OpenPhone 52
- Systemtelefon OpenPhone 61
- Teamtelefon OpenPhone 63
- Komforttelefon OpenPhone 65
- Erweiterung Beistellung für OpenPhone 65 mit 3x10 Ziel- oder Funktionstasten
- Indoor-DECT-Funkbasisstation RFP 21
- Outdoor-DECT-Funkbasisstation RFP 23 mit externen Antennen
- Schnurloses DECT-Systemtelefon OpenPhone 25, OpenPhone 26 und OpenPhone 27
- USB DECT Box für schnurlosen PC-Zugang

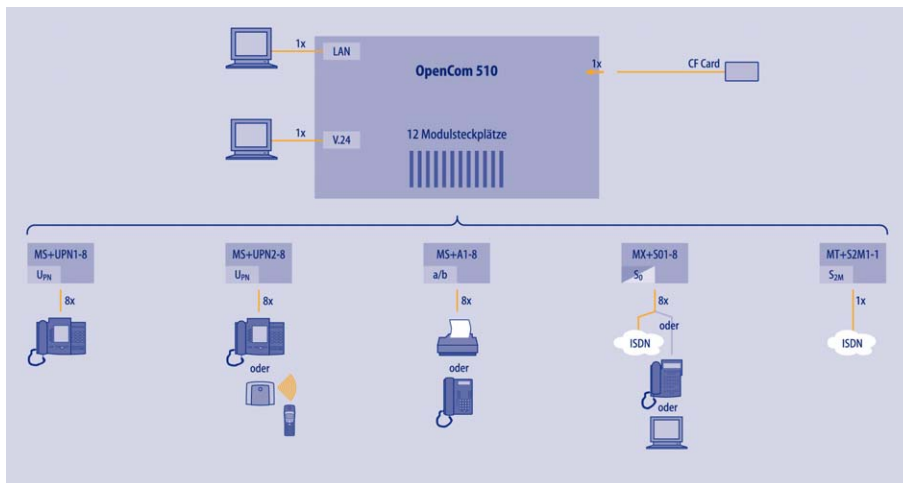
### Applikationen

Optionen:

- IP-Paket Routing etc. inkl. CAPI
- Integrierte Verbindungsdatenerfassung OpenCount 100
- CTI-Applikation OpenCTI 50
- Integrierte Voice Mail OpenVoice 200
- Integrierter Auto Attendant OpenAttendant 205
- Mehrfirmenvariante OpenCompany 45



# Module und Ausbaubeispiele



## Technische Daten


- Maße: BHT 483 mm x 194 mm x 261mm
- Montage in 19"-Rack, 5 HE
- Alle Anschlüsse über RJ-45-Buchsen an der Frontplatte
- Direkte Verbindung zu den Leitungen durch Patchkabel
- Kein Systemkabel und separater Verteiler erforderlich
- Geringe Schranktiefe erforderlich, keine Kabel von der Rückseite

Anschlüsse	
Teilnehmer maximal <sup>1</sup>	128
Teilnehmer typisch	20 – 80
Netzanschlüsse (Ports) maximal <sup>1</sup>	120
MC1-V.24-Schnittstellen maximal	2
DECT-Funknetz	
DECT-Basisstationen RFP 21 oder 23 (4 gleichzeitige Gespräche pro Basisstation)	48
DECT-Basisstationen RFP 21 oder 23 (8 gleichzeitige Gespräche pro Basisstation)	24
Konferenzen	
Max. gleichzeitige Konferenzen	3

<sup>1</sup> Die Maximalwerte in Abhängigkeit von der Anlagenkonfiguration

Netz-Schnittstelle	Funktion	Anschlüsse	Endgerät	Leitungslängen <sup>1</sup>
MX+S01-8	Festnetzanschluss S0 (digital) – intern/extern einzeln schaltbar – amtsseitig Anlagen- und Mehrgeräteanschluss	8		
MT+S2M1-1	Festnetzanschluss S2M (digital) Anlagen- und Mehrgeräteanschluss	1		
Teilnehmer-Schnittstelle	Funktion	Anschlüsse	Endgerät	Leitungslängen <sup>1</sup>
MS+UPN1-8	UPN (digital)2-adrig,(2B+D)	8	OpenPhone-60-Familie	1.000 m
MS+UPN2-8			DECT-Basisstation RFP 20 und OpenPhone-60-Familie	
MX+S01-8	S0 (digital) 4-adrig,(2B+D) Punkt zu Punkt Erweiterter passiver Bus Kurzer passiver Bus	8	Endgeräte mit Protokoll DSS1 Endgeräte mit Protokoll DSS1 Endgeräte mit Protokoll DSS1	1.000 m 500 m 150 m
MS+A1-8	a/b 2-adrig, analog, CLIP-fähig	8	Endgeräte mit IWW/MFV	6.500 m
Daten-Schnittstelle	Übertragungsrates	Anschlüsse		
V.24	19,2 kbit/s	2		
Ethernet	10 Mb/s bzw. 100 Mb/s	1 (zum LAN)		

<sup>1</sup> bei Kabeldurchmesser 0,6 mm



DeTeWe AG & Co. KG  
Zeughofstraße 1  
10997 Berlin

Sales Support  
Tel.: (0 30) 61 04 - 46 66  
Fax: (0 30) 61 04 - 33 11  
eMail: [salesupport@detewe.de](mailto:salesupport@detewe.de)

[www.detewe.de](http://www.detewe.de)

Stand: 03/2004 · Technische Änderungen vorbehalten